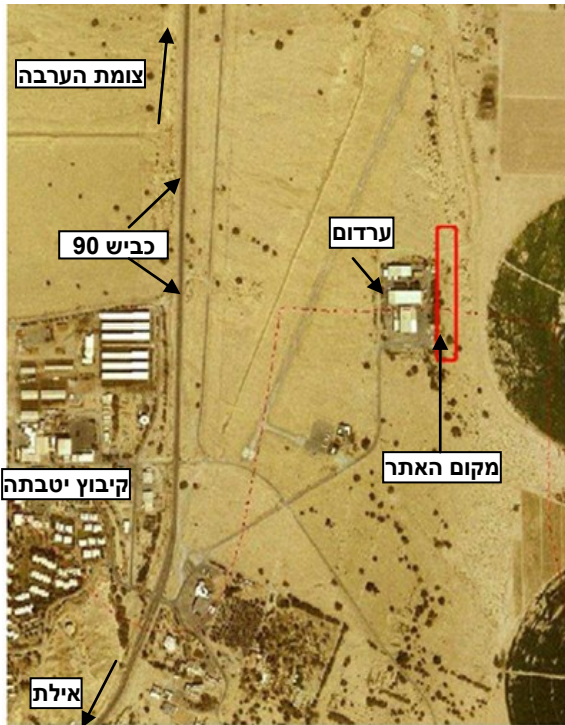
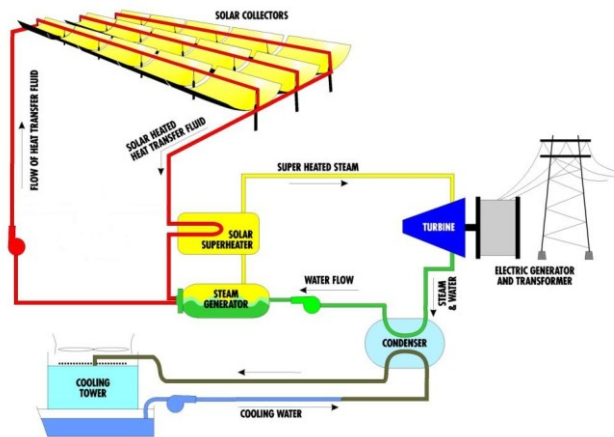


מתקן חלוץ - שיכון ובינוי אנרגיה מתחדשת- אזור התעשייה ערדום



קבוצת שיכון ובינוי מקבוצת אריסון באמצעות זרוע האנרגיה של הקבוצה, שיכון ובינוי אנרגיה מתחדשת, מתכוונת להקים את מתקן החלוץ הראשון בישראל באזור התעשייה ערדום על שטח בהיקף של כ-20 דונם. מתקן חלוץ מוגדר כמתקן אשר תכליתו ביצוע בדיקות, הדגמות, הפעלה וניסויים בטכנולוגיה שפותחה בישראל ובבעלות תאגיד ישראלי, להפקת אנרגיה מתחדשת. האתר מוקם באזור התעשייה ערדום המרוחק כ-200 מטר צפונית למשרדי המועצה האזורית חבל אילות.

הטכנולוגיה עליה יתבסס המתקן הומצאה בישראל עוד בשנות ה-70 ומתקנים דומים הוקמו כבר בארה"ב ובאירופה ופועלים ברציפות כ-30 שנה. קרינת השמש מרוכזת באמצעות שקתות פראבוליות מתכתיות מצופות מראות לצינור מרכזי אשר שמן תרמי זורם בתוכו במעגל סגור. האנרגיה האגורה מועברת באמצעות השמן למערכת ליצור קיטור ובאמצעותו מפיקים חשמל לרשת. החברה מתכננת להקים "לולאה" של קולטנים סולאריים, ובנוסף מערכות קצה, שיאפשרו ביצוע של סדרת ניסויים, אשר יוכיחו את יעילות המערכת וזאת



לצורך פרויקטים עתידיים שהחברה מקדמת בימים אלה. הלולאה תוקם על שטח באורך של כ-400 מטר ורוחב של כ-50 מטר. גובה הקולטנים הסולאריים הינו כ-7 מטר. מערכות הקצה יכללו בין היתר, מערכות חשמל, מערכות קירור ומערך סגור שמן תרמי (HTF). מתקן הדמו אינו מתעתד ליצר חשמל אלא לדמות חלק מסוים משרשת הייצור של שדה סולארי מלא. אנרגיית החום שתיווצר בתהליך הינה בהיקף של כ-1 מגוואט חשמל.



תמונות להמחשה בלבד – שדה סולרי מסחרי ולולאת קולטנים תרמו סולארית

עבודות ההקמה החלו בשטח בתחילת מאי 2011. הפעלה מתוכננת לדצמבר אותה שנה ולאחר מכן החברה מתכוונת לתפעל את האתר בין שנתיים לשלוש שנים. בתכנון האתר הופעלו שיקולים רבים שתכליתם שמירה על הסביבה וניסיון ככל שניתן להשתלב במתאר הקיים. להלן דגם נצפות של המתקן כמו שהוא יראה מכביש הערבה.



shai_b@shikunbinui.com

לפרטים נוספים ניתן ליצור קשר עם שי בהרב